

# Tarifs

## ● Entrée au Mémorial Charles de Gaulle

Adulte.....	13,50€
Tarif réduit.....	11,00€ (anciens combattants, demandeur d'emploi, étudiants et handicapés sur présentation d'un justificatif)
Famille.....	40,00€ (Incluant 2 adultes et enfants jusqu'à 18 ans)
Enfant.....	8,00€ (de 6 à 11 ans)
Enfant.....	Gratuit (de moins de 6 ans)

## ● Croix de Lorraine

Tarif unique.....	4,00€
Enfant.....	Gratuit (de moins de 6 ans)

## ● Parcours Charles De Gaulle

incluant le Mémorial, la Croix de Lorraine et La Boisserie	
Adulte.....	16,50€
Tarif réduit.....	15,00€ (anciens combattants, demandeur d'emploi, étudiants et handicapés sur présentation d'un justificatif)
Famille.....	50,00€ (incluant 2 adultes et enfants jusqu'à 18 ans)

### Paiements acceptés :



Espèces



Carte bancaire



Chèques



Chèques vacances

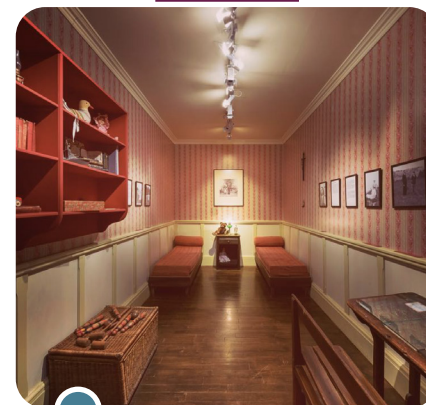
Tous les billets permettent un accès à l'intégralité du site (exposition permanente, temporaire et la Croix de Lorraine). Le Mémorial vous permet de revenir le lendemain si vous n'avez pas eu le temps de terminer votre visite.

## Revisitez votre histoire le temps d'une journée à Colombey-les-Deux-Églises



Colombey-les-Deux-Églises vous invite à découvrir un village d'exception, à **parcourir l'histoire** et donner du sens au présent.

Le Mémorial n'a qu'un objectif : transmettre la Grande histoire de France au travers d'une **scénographie spectaculaire**, centrée sur les grands épisodes de la vie du Général.



Pouvoir **ressentir des émotions** durant la visite et se sentir tout petit face à la solennité de l'imposante **Croix de Lorraine**, emblème glorieux qui rappelle à tous, les événements passés sous la carrière de Charles de Gaulle.

De quoi rendre le souvenir de votre **journée, inoubliable.**



Pour parfaire votre visite, **La Boisserie** vous ouvre ses portes offrant la possibilité de pénétrer dans l'intimité de **la demeure historique** de Charles de Gaulle et de se recueillir sur sa tombe au cimetière de Colombey-les-Deux-Églises.



# Horaires

(Ouverture & Fermeture)

## Par périodes :

1<sup>er</sup> Janvier au 31 Janvier  
Fermeture annuelle

1<sup>er</sup> Février au 31 Mars  
Ouvert du mercredi au lundi.....de 10H<sup>00</sup> à 17H<sup>30</sup>

1<sup>er</sup> Avril au 30 Avril  
Ouvert tous les jours.....de 10H<sup>00</sup> à 17H<sup>30</sup>

1<sup>er</sup> Mai au 30 Septembre  
Ouvert tous les jours.....de 9H<sup>30</sup> à 19H<sup>00</sup>

1<sup>er</sup> Octobre au 30 Décembre  
Ouvert du mercredi au lundi.....de 10H<sup>00</sup> à 17H<sup>30</sup>

24, 25 & 31 Décembre  
Fermeture exceptionnelle

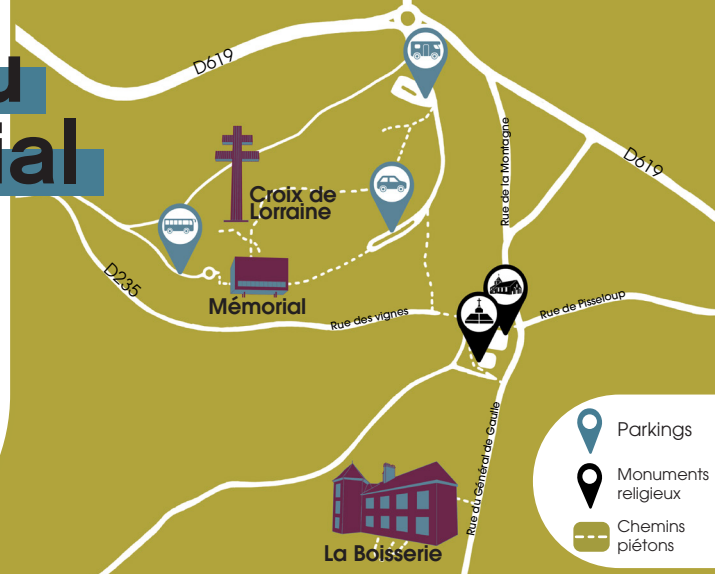
Retrouvez toutes les informations complémentaires sur notre site [www.memorial-charlesdegaulle.fr](http://www.memorial-charlesdegaulle.fr)  
Pour tout renseignements sur La Boisserie, appelez le numéro 03.25.01.52.52.

# Accès au Mémorial

## Accès par l'Autoroute A5

**Paris**  
Sortie N°23 Ville-sous-La-Ferté  
Bar-sur-Aube  
Colombey-les-Deux-Églises

**Lyon**  
Sortie N°24 Chaumont-Semoutiers  
Chaumont  
Colombey-les-Deux-Églises



### La Boutique

La Boutique vous propose un large choix de souvenirs, d'ouvrages d'histoire, de jouets des années 60, de confiseries et d'albums de jeunesse.



### Le Café

Le Café vous accueille dans un espace climatisé de quoi vous restaurer ou vous rafraîchir, le temps d'une pause bien méritée.



### Les 4 pattes

Nos amis à quatre pattes, en laisse ou portés, sont les bienvenus sur l'ensemble du site. Le Café les accueillera au « toutou bar » en fin de visite.



L'ensemble du Mémorial est accessible aux personnes à mobilité réduite.



Un audioguide adapté est proposé gratuitement aux non et malvoyants.



Un audioguide spécial jeune public est disponible à l'accueil.



L'application du Mémorial, téléchargeable gratuitement grâce au **Qr Code**, permet aux enfants d'accéder à un audioguide ainsi qu'à des jeux de pistes durant toute la visite.



## Mémorial Charles de Gaulle

L'histoire d'une vie

